

Adulto



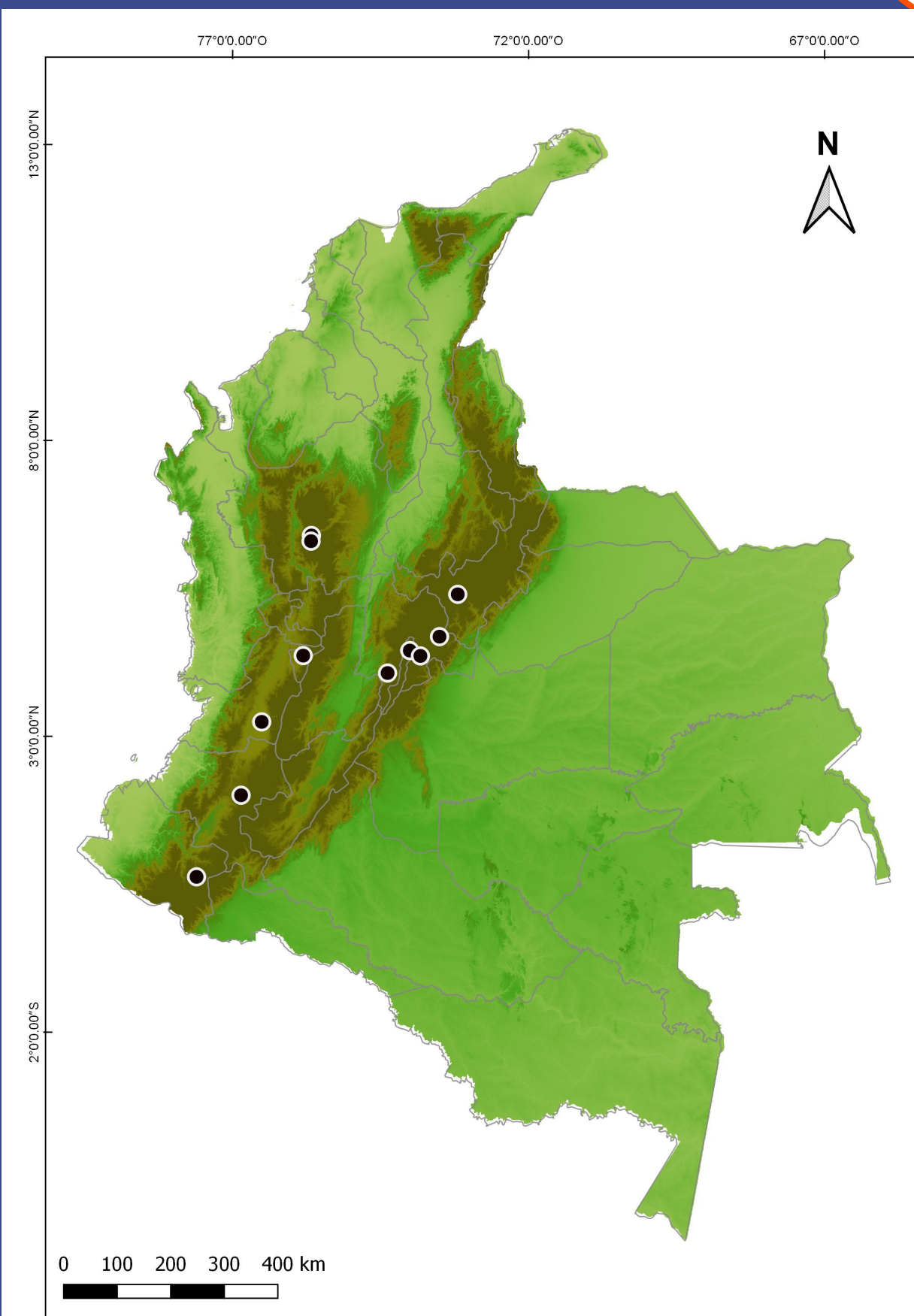
Taxonomía

- Reino: Animalia
- Filo: Arthropoda
- Clase: Insecta
- Orden: Coleoptera
- Familia: Coccinellidae
- Género: *Cycloneda*
- Especie: *C. emarginata* (Mulsant, 1850)

Ubicación de *Cycloneda emarginata*



Cultivos asociados a especímenes de *Cycloneda emarginata* De la CTNI



Solanum tuberosum (Solanaceae)
Papa



Arachis sp. (Fabaceae)
Maní



Medicago sativa (Fabaceae)
Alfalfa



Zea mays (Poaceae)
Maíz