

Adulto



Taxonomía

- Reino: Animalia
- Filo: Arthropoda
- Clase: Insecta
- Orden: Coleoptera
- Familia: Coccinellidae
- Subfamilia: Coccinellinae
- Género: *Epilachna*
- Especie: *Epilachna* spp.

Cultivos asociados a especímenes de *Epilachna* spp. De la CTNI



Brugmansia sp. (Solanaceae)
Borrachero



Sambucus sp. (Adoxaceae)
Sauco



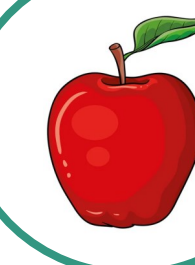
Citrus × paradisi (Rutaceae)
Toronja



Jasminum sp. (Oleaceae)
Jazmín



Malus domestica (Rosaceae)
Manzano



Pennisetum clandestinum (Poaceae)
Pasto kikuyo



Solanum quitoense (Solanaceae)
Lulo



Solanum tuberosum (Solanaceae)
Papa



Ubicación de *Epilachna* spp.

