



DIAPHORINA CITRI

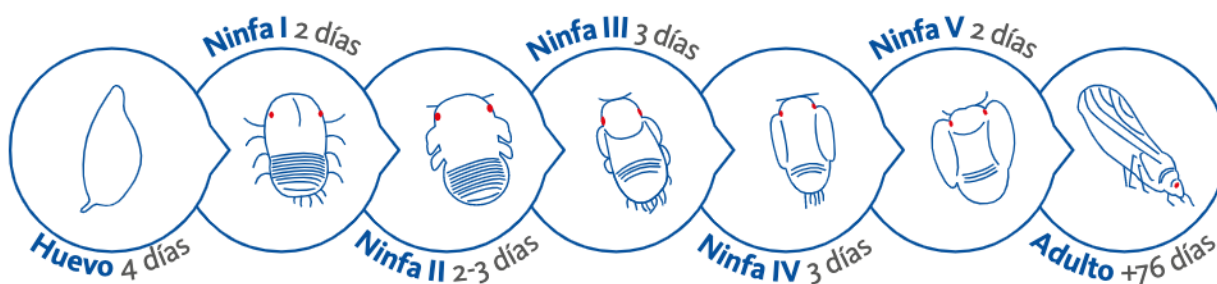
Insecto vector del HLB de los cítricos



CICLO DE VIDA

Sitios de oviposición: Brote tierno.
Duración de huevo a adulto: 18 a 20 días.
Longevidad del adulto: Más de 76 días.

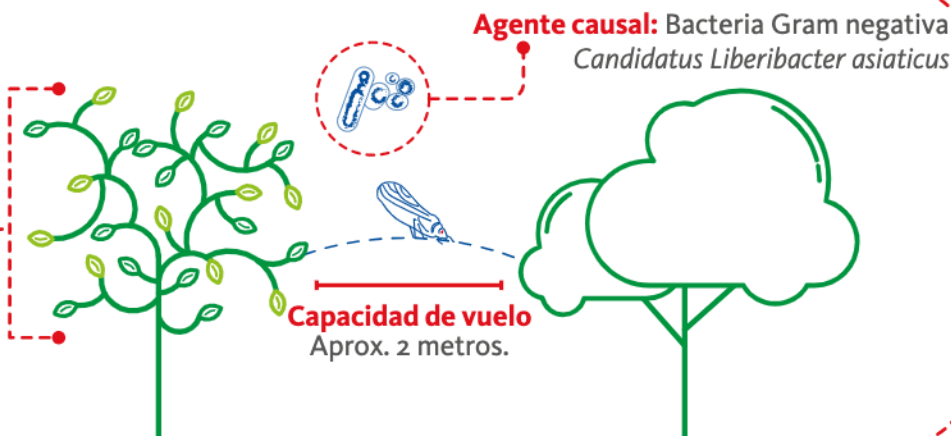
La transmisión del HLB se da a través del adulto y ninfas de los instares III, IV y V. El adulto se reconoce por su postura en ángulo de 45°, alas de color castaño, antenas pequeñas y de punta negra. Las ninfas son de color amarillo, ojos rojos, alas primordiales y antenas bien desarrolladas.



TRANSMISIÓN DEL HLB

Síntomas HLB:

- Decaimiento progresivo de las plantas.
- Clorosis sectorizada en ramas.
- Muerte regresiva de ramas.
- Moteado asimétrico en hojas.
- Frutos de tamaño reducido y deformes.
- Semillas inviables.



MANEJO INTEGRADO DE PLAGAS

MIP

- Prevenición
- Monitoreo
- Toma de decisiones
- Intervención
- Evaluación

Control legal Control Cultural Control biológico Control Etológico Control Químico

CONTROL BIOLÓGICO

- Parasitoide
- Depredadores
- Entomopatógenos
- Fauna Nativa



Modelo Productivo



Oferta Tecnológica

- Protocolo de cría para liberación de *Tamarixia radiata* (Waterston) (Hymenoptera: Eulophidae).

Contacto:

atencionalcliente@agrosavia.co
 018000121515
 (601)4227300



El campo es de todos

Minagricultura